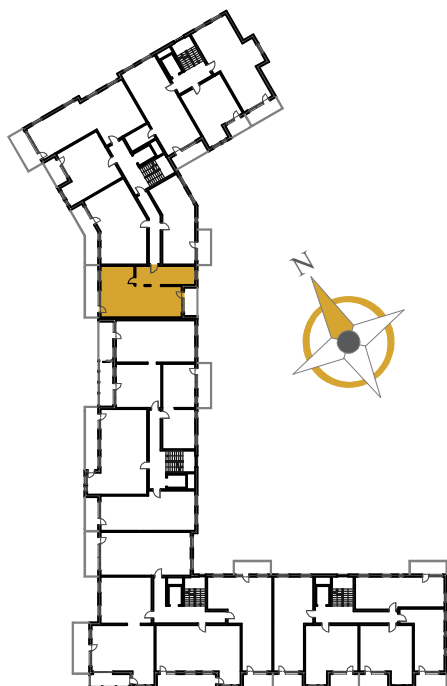
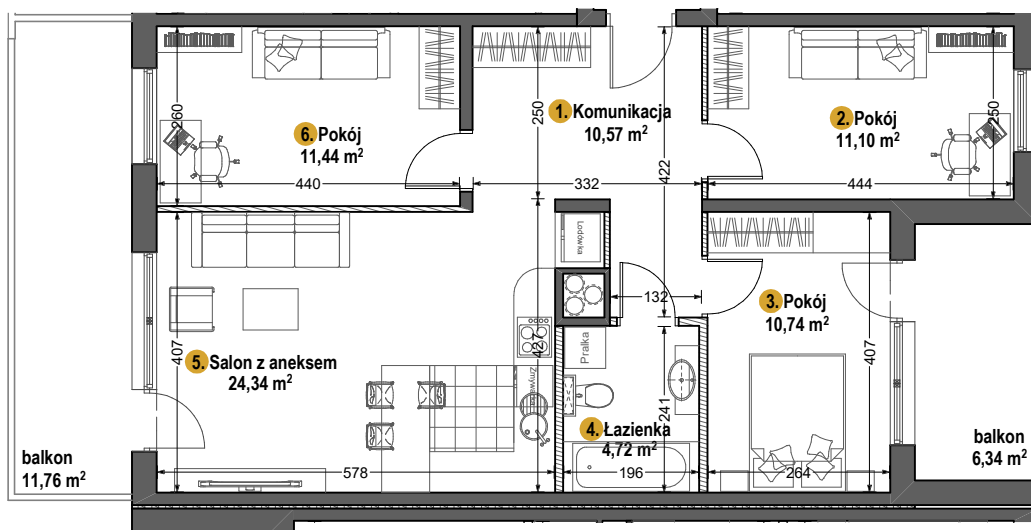


AURORA

BUDYNEK MINERWA



1. KOMUNIKACJA	10,57 m ²
2. POKÓJ	11,10 m ²
3. POKÓJ	10,74 m ²
4. ŁAZIENKA	4,72 m ²
5. SALON Z ANEKSEM	24,34 m ²
6. POKÓJ	11,44 m ²
ŚCIANKI DZIAŁOWE	1,54 m ²
BALKON	11,76 m ²
BALKON	6,34 m ²

- ŚCIANKI ARANŻACYJNE
- ŚCIANKI DZIAŁOWE NADAJĄCE SIĘ DO DEMONTAŻU
- PRZEDŚCIANKI DO ROZPROWADZENIA INSTALACJI
- ŚCIANY NOŚNE, OBUDOWY SZACHTÓW

MIESZKANIE NR 105

PIĘTRO 4

POWIERZCHNIA 74,45 m²

• POWIERZCHNIE LICZONE WG NORMY PN-ISO 9836:1997 • WYMIARY POMIESZCZEŃ PODANE W STANIE WYKOŃCZONYM